

Weitere Angebote

Gerne beraten wir sie auch zu unseren weiteren Angeboten:



Mobiler Mittagstisch
Essen auf Rädern



Tagesrestaurant
in der Cafeteria des
Hufeland-Hauses



Tagespflege
„Seckbacher Stube“



Seniorentreff
„Arnsburger Eck“



Betreutes Wohnen

Kontakt

Ambulanter Pflegedienst Hufeland-Haus



069 / 4704 – 350

Hufeland-Haus
Wilhelmshöher Str. 34
60389 Frankfurt / M

Fax 069 / 4704 – 262

E-Mail: apd@hufeland-haus.de

www.hufeland-haus.de

Den Alltag etwas leichter machen



Ambulante Hilfen des Hufeland-Hauses



INNERE MISSION
FRANKFURT AM MAIN

Das Hufeland-Haus ist eine Einrichtung des Evangelischen Vereins
für Innere Mission, Frankfurt am Main
www.innere-mission-ffm.de

HUFELAND-HAUS
Diakonisches Netzwerk
sozialer Dienste

Im Alltag lassen wir Sie nicht alleine

Manchmal erscheint der Alltag wie eine Last. Wer kauft mir ein? Wer putzt meine Wohnung? Wer hilft mir bei der Körperpflege und gibt mir Insulin?

Hier können wir Sie unterstützen:

- Wir übernehmen die Unterhaltsreinigung der Wohnung, wir sorgen für Wohnlichkeit!
- Wir erledigen für Sie die Einkäufe und begleiten Sie beim „Shopping“.
- Wir gestalten mit Ihnen den Alltag, leisten Ihnen Gesellschaft und begleiten Sie zu Terminen.

- Wir helfen Ihnen bei der Körperpflege, wenn Ihre Kräfte nicht mehr reichen sollten. Sie haben bestimmt ein schönes Bad. Wir helfen Ihnen, es wieder zu genießen!
- Und wir unterstützen bei medizinischer Behandlungspflege. Wir verbinden Wunden, geben Insulin, ziehen Ihre Kompressionsstrümpfe an und messen Ihren Blutdruck.

Mit unseren ambulanten Hilfen können Sie so lange wie möglich in Ihrer eigenen Wohnung bleiben.

Gemeinsam mit Ihnen finden wir Lösungen, die auf Ihre Bedürfnisse zugeschnitten sind.



Sie als pflegende Angehörige werden durch unsere passenden Angebote entlastet.

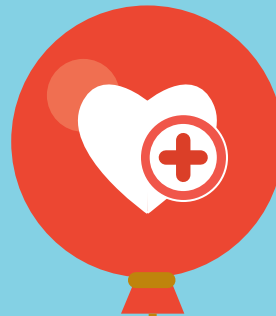
Diese Angebote liegen im Rahmen Ihrer finanziellen Möglichkeiten. Die Krankenkassen, Pflegekassen und das Sozialamt unterstützen uns umfangreich. Wir beraten Sie gerne und unterstützen Sie bei allen Anträgen!

In diesen Bereichen bieten wir Ihnen Unterstützung an:

KÖRPERPFLEGE



MEDIZINISCHE
VERSORGUNG



EINKAUFEN



GESELLSCHAFT



HAUSHALT

